

GHで感染者等が出た場合の イメージ

社会福祉法人ぽぽんがぽん

想定者の分類



感染者

医療機関が特定

PCR検査陽性者



感染が疑われる者

施設が判断

風邪の症状や37.5°C以上の発熱が
2~4日以上続いている者
もしくは
強いだるさや息苦しさがある者



濃厚接触者

保健所が特定

感染者の発症2日前から
感染者と1 mの距離で15分以上
防護なしに何らかの接触した者

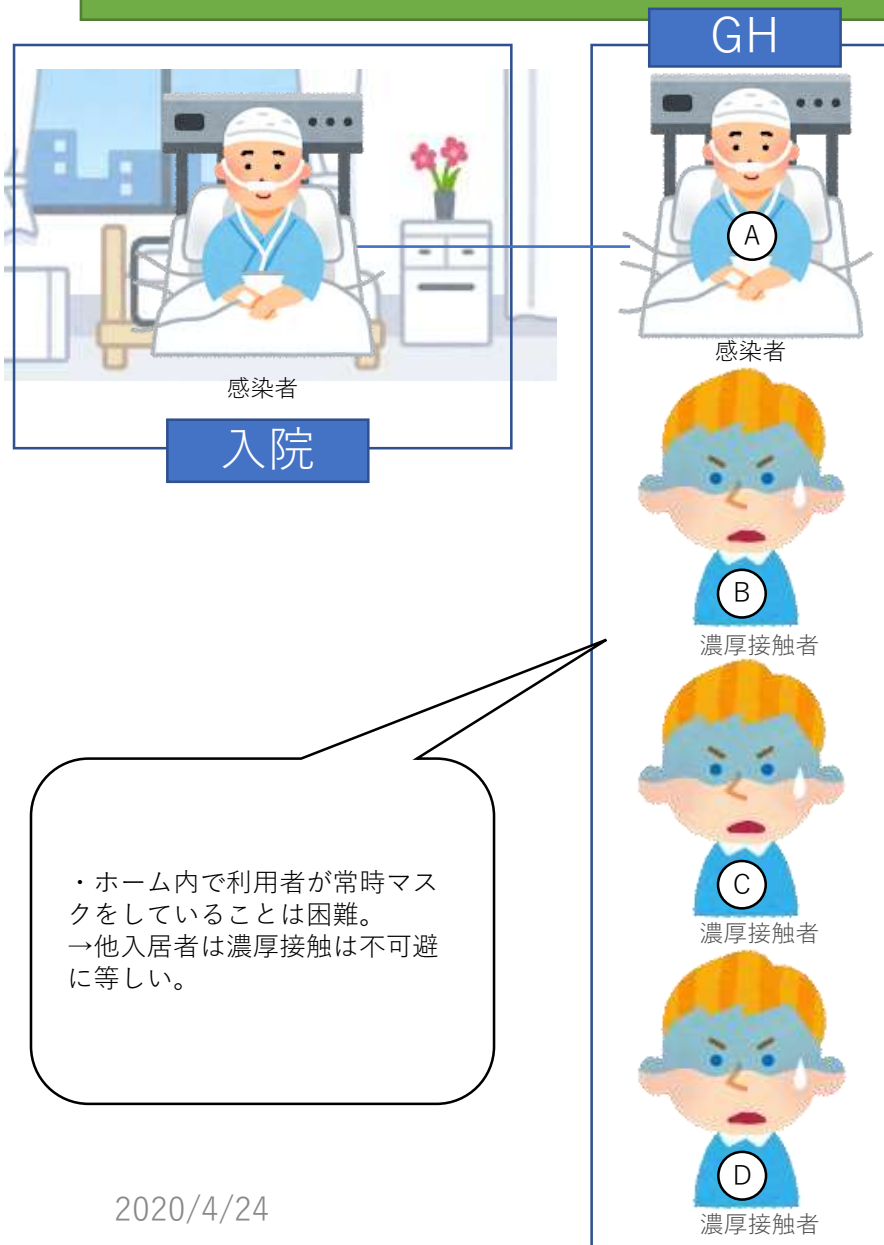


感染が疑われる者との
濃厚接触が疑われる者

施設が特定

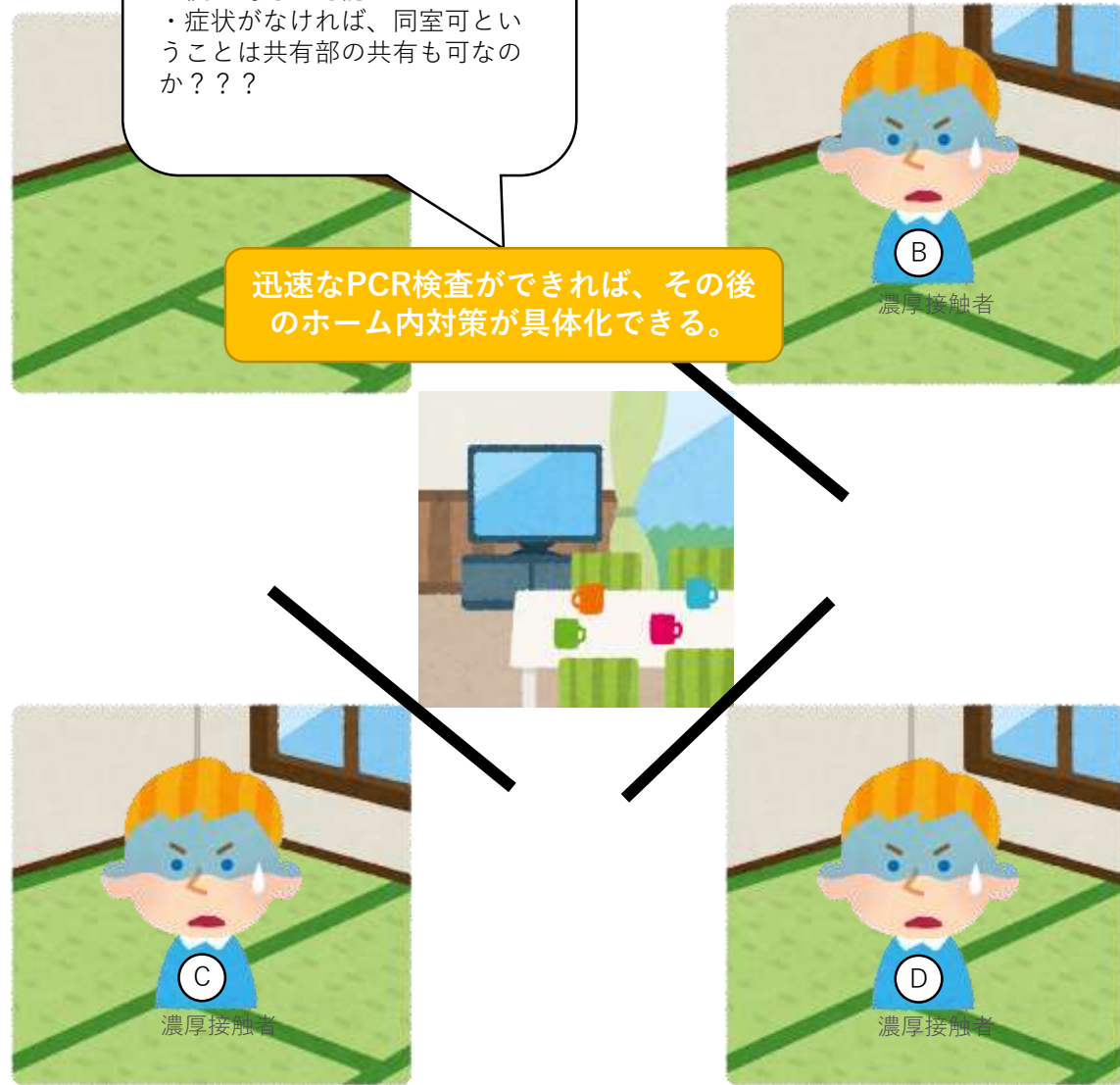
感染が疑われる者との濃厚接触者
※ 1 mの距離で15分以上
防護なしに何らかの接触した者

GH ケース① 利用者に感染者が出た場合

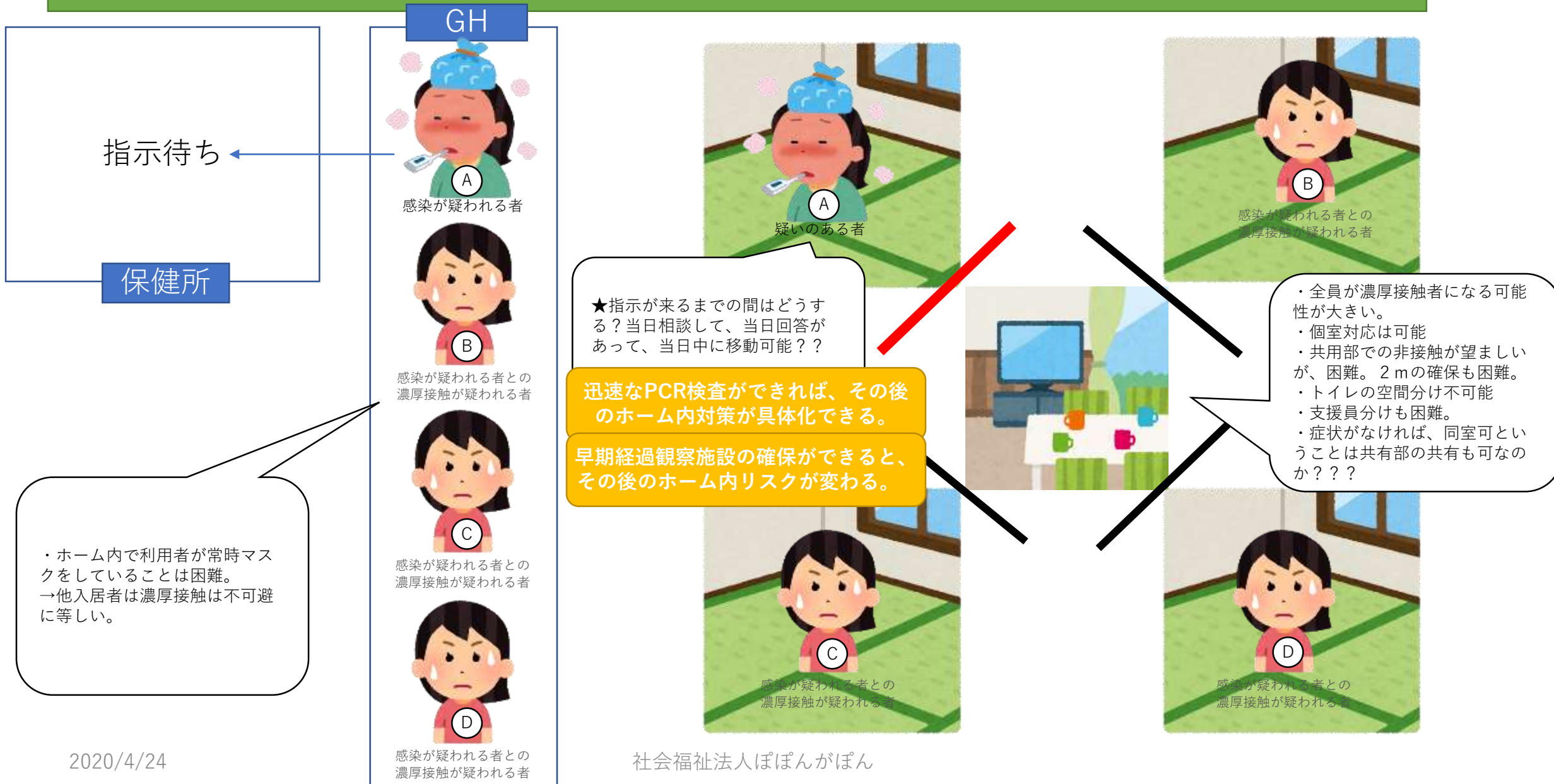


- ・全員が濃厚接触者になる可能性が大きい。
- ・個室対応は可能
- ・症状がなければ、同室可ということは共有部の共有も可なのか???

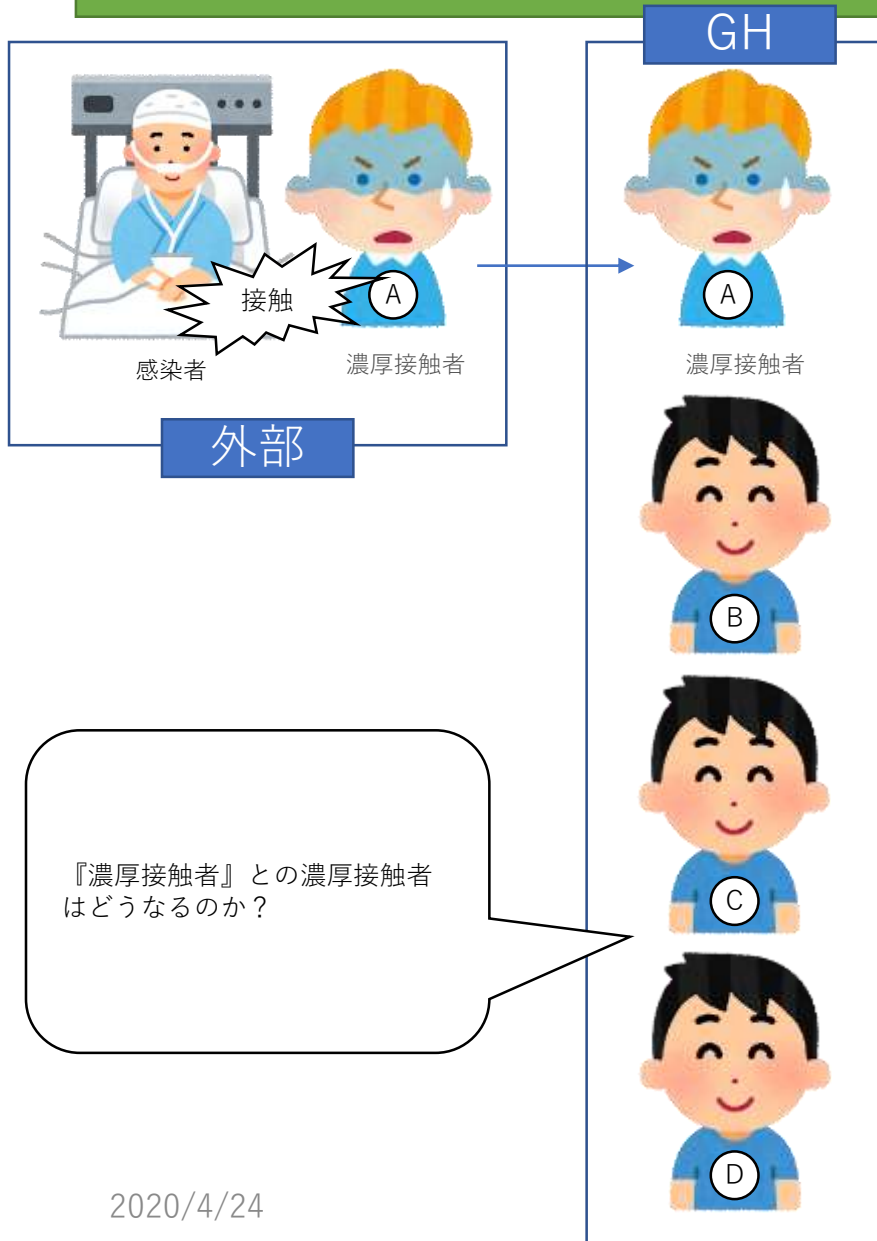
迅速なPCR検査ができれば、その後のホーム内対策が具体化できる。



GH ケース② 利用者に感染が疑われる者が出た場合



GH ケース③ 利用者に濃厚接触者が出た場合

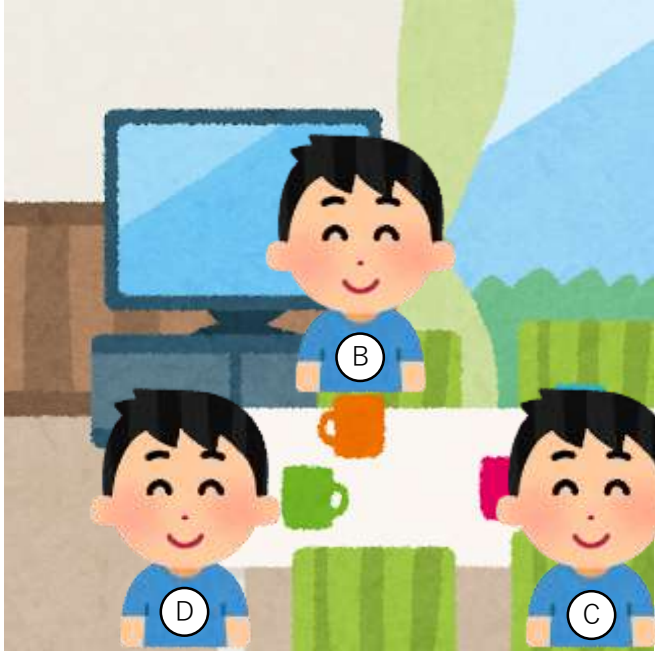


『濃厚接触者』との濃厚接触者はどうなるのか？

★早期隔離ができれば、他入居者は現状維持ができる可能性があるが、Aが後日陽性となれば、他入居者は全員濃厚接触者に該当。→ケース①

迅速なPCR検査ができれば、その後のホーム内対策が具体化できる。

早期経過観察施設の確保ができると、その後のホーム内リスクが変わる。



- ・個室対応は可能
- ・共用部での非接触が望ましいが、困難。2mの確保も困難。
- ・トイレの空間分け不可能
- ・支援員分けも困難。

GH ケース④ 利用者に感染が疑われる者との濃厚接触が疑われる者が出た場合

